

NORMES A SEGUIR

- 1** En els dies de vent fort o vent de Ponent no serà valid el present Plà Local de Cremes. Si una vegada iniciats els treballs de crema es produirà l'aparició de vent, es suspènirà immediatament l'operació i s'apagarà el foc.
- 2** No es podrà abandonar la vigilància de la zona de crema fins que el foc estiga totalment apagat i passen dues hores sense que s'observen brases.
- 3** La persona interessada, previament a l'acte de cremar, haurà de netejar de brosses i matolls una franja d'amplària no inferior, en cap cas, a dos metres al voltant del lloc on es vol realitzar la crema, prenent totes les mesures que considere oportunes, i serà, a tothora, la responsable dels danys que puga causar.
- 4** Les cremes sols podran realitzar-se en els horaris establerts en el Plà Local de Cremes.
- 5** Quan l'acumulació o magatzemament siga de llenya, residus agrícoles o residus forestals, aquest no podrà realitzar-se ni en els camins forestals, ni en una franja de 10 metres d'amplària al costat dels mateixos.
- 6** Totes les persones que adverteixquen la existència o inici d'un incendi forestal deuran de donar compte del fet, cridant

al **telèfon d'emergències** de la Generalitat **085 ó 112** pel mig més ràpid possible, Ajuntament, Agents forestals, Policia local, Policia autonòmica, Guàrdia Civil o l'agent de l'autoritat més proper.

- 7** L'horari de cremes serà:
 - D'hivern: des de l'eixida del sol fins dues hores abans de pondre's.
 - D'estiu: fins a les 12 hores.

PROHIBICIONS

Tot aquell que no compleixca aquest plà serà sancionat d'acord amb allò establert en la Llei Forestal de la Comunitat Valenciana i, supletòriament, en la Llei d'Incendis Forestals.

En els dies en el que l'índex de PREVIFOC, indique perill extrem, quedaran anul·lades totes les cremes, i és obligació de l'Ajuntament informar d'aquest a totes les persones que realitzen activitats de cremes, així com d'estar informats dia a dia d'aquest índex.

PLÀ de CREMES anual

ALMISERÀ i
LLOCNOU de
SANT JERONI



AJUNTAMENT
LLOCNOU de
SANT JERONI



AJUNTAMENT
D'ALMISERÀ

MAPA PLÀ de CREMES

DE L'1 DE GENER
AL 30 DE JUNY

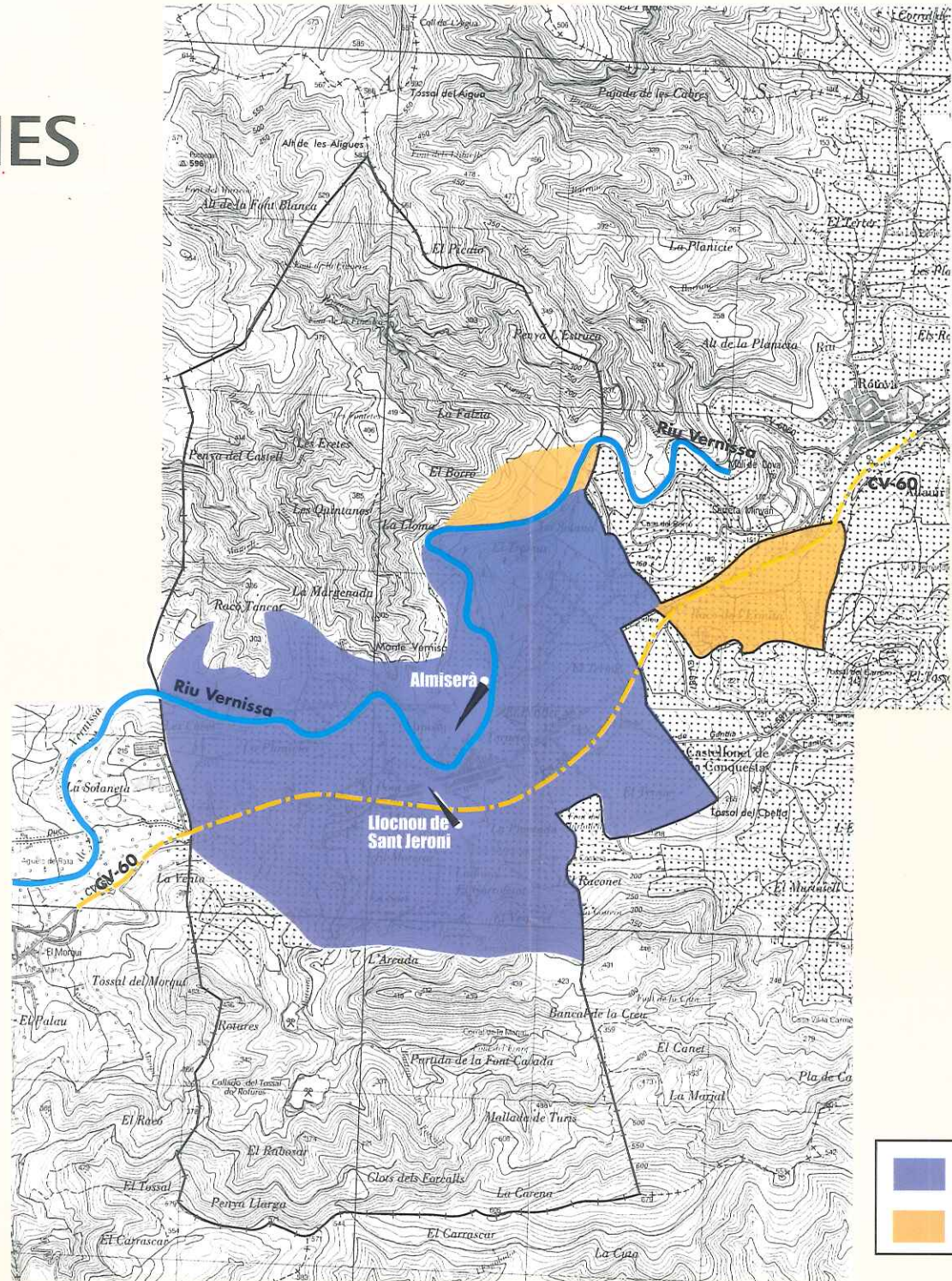
Tots els dies excepte
diumenges en les 2 zones

~~JUNY~~
DE L'1 DE ~~JULIOL~~
AL 30 DE SETEMBRE

Divendres i dissabtes tant
la zona A com la zona B

OCTUBRE, NOVEMBRE
I DESEMBRE

Dilluns, dimarts, divendres: zona B
Dimecres, dijous, dissabte: zona A



 Zona A
 Zona B